

## RS OMD seal, with core, acid proof stainless steel fittings

RS OMD-tiivisteet ytimellä, helat haponkestävää ruostumatonta terästä »

Муфты RS OMD, с сердечником, накладки из кислотоустойчивой, нержавеющей стали »

RS OMD-tätningar, med kärna, syrafasta rostfria beslag »

Passaggio circolare RS OMD, parti in acciaio inox resistente agli acidi, con nucleo



RS 23 OMD AISI 316

RS 31 OMD AISI 316

RS 43 OMD AISI 316

RS 50 OMD AISI 316

RS 68 OMD AISI 316



RS 100 OMD AISI 316

RS 125 OMD AISI 316

**RATINGS** Fire: A-Class Water pressure: 4 bar Gas pressure: 2.5 bar

	FI Tiiviste	Kaapelille/putkelle (mm)   (in)		Aukon halkaisija Ø (mm)   Ø (in)		Paino (kg)   (lb)	
		Диаметр кабеля/трубы (мм)   (дюйм)		Размеры отверстия Ø (мм)   Ø (дюйм)		Вес (кг)   (фунт)	
	RU Муфта	För kabel/rör (mm)   (tum)		För håldiameter Ø (mm)   Ø (tum)		Vikt (kg)   (lb)	
	SE Tätning	Per cavo/tubo (mm)   (in)		Per foro diametro Ø (mm)   Ø (in)		Peso (kg)   (lb)	
	IT Passaggio circolare	For cable/pipe (mm)   (in)		For hole diameter Ø (mm)   Ø (in)		Weight (kg)   (lb)	
	GB Seal						
	<b>RS 23 OMD AISI 316</b>	0+ 3.6-11	0+0.142-0.433	23.5 - 27.5	0.925 - 1.083	0.04	0.088
	<b>RS 31 OMD AISI 316</b>	0+ 4-17	0+0.157-0.669	31.5 - 35.5	1.240 - 1.398	0.06	0.132
	<b>RS 43 OMD AISI 316</b>	0+ 4-23	0+0.157-0.906	43.5 - 51.0	1.713 - 2.008	0.2	0.441
	<b>RS 50 OMD AISI 316</b>	0+ 8-30	0+0.315-1.181	50.5 - 58.0	1.988 - 2.283	0.3	0.661
	<b>RS 68 OMD AISI 316</b>	0+ 26-48	0+1.024-1.890	69.0 - 76.5	2.717 - 3.012	0.5	1.102
	<b>RS 100 OMD AISI 316</b>	0+ 48-70	0+1.890-2.756	101.0 - 108.0	3.976 - 4.252	1.0	2.205
	<b>RS 125 OMD AISI 316</b>	0+ 66-98	0+2.598-3.858	126.0 - 143.0	4.961 - 5.630	1.9	4.058

## RS OMD seal, without core, acid proof stainless steel fittings

RS OMD-tiivisteet ilman ydintä, helat haponkestävää ruostumatonta terästä »

Муфты RS OMD, без сердечника, накладки из кислотоустойчивой, нержавеющей стали »

RS OMD-tätningar, utan kärna, syrafasta rostfria beslag »

Passaggio circolare RS OMD, parti in acciaio inox resistente agli acidi, senza nucleo



RS 100 OMD AISI 316 woc

RS 125 OMD AISI 316 woc

RS 150 OMD AISI 316 woc

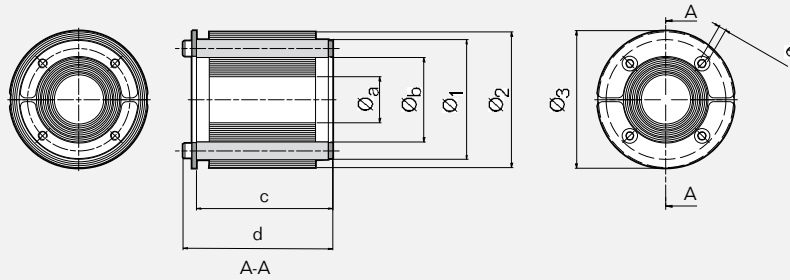
For information about other sizes that are not presented, please contact your local Roxtec supplier or e-mail: [info@roxtec.com](mailto:info@roxtec.com)

RATINGS		Fire: A-Class		Water pressure: 4 bar		Gas pressure: 2.5 bar	
<b>FI</b>	Tiiviste	Kaapelille/putkelle (mm)   (in)		Aukon halkaisija Ø (mm)   Ø (in)		Paino (kg)   (lb)	
<b>RU</b>	Муфта	Диаметр кабеля/трубы (мм)   (дюйм)		Размеры отверстия Ø (мм)   Ø (дюйм)		Вес (кг)   (фунт)	
<b>SE</b>	Tätning	För kabel/rör (mm)   (tum)		För håldiameter Ø (mm)   Ø (tum)		Vikt (kg)   (lb)	
<b>IT</b>	Passaggio circolare	Per cavo/tubo (mm)   (in)		Per foro diametro Ø (mm)   Ø (in)		Peso (kg)   (lb)	
<b>GB</b>	Seal	For cable/pipe (mm)   (in)		For hole diameter Ø (mm)   Ø (in)		Weight (kg)   (lb)	
	<b>RS 100 OMD AISI 316 woc</b>	48-70	1.890-2.756	101.0 - 108.0	3.976 - 4.252	0.9	1.984
	<b>RS 125 OMD AISI 316 woc</b>	66-98	2.598-3.858	126.0 - 143.0	4.961 - 5.630	1.2	2.756
	<b>RS 150 OMD AISI 316 woc</b>	93-119	3.661-4.685	151.0 - 168.0	5.945 - 6.614	1.6	3.417

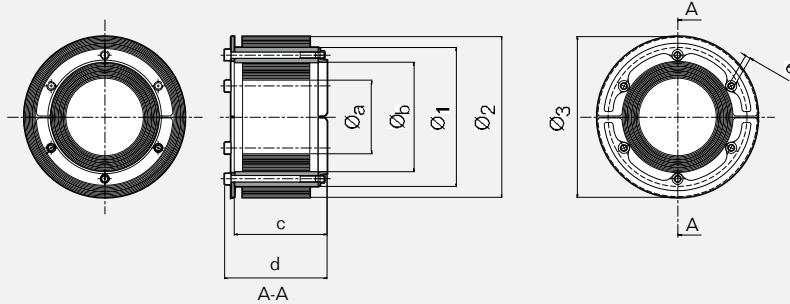
## RS OMD seal, technical information

RS OMD-tiiviste, tekniset tiedot ► Муфта RS OMD, техническая информация ► RS OMD-tätningar, teknisk information ►  
 Passaggio circolare RS OMD, informazioni tecniche

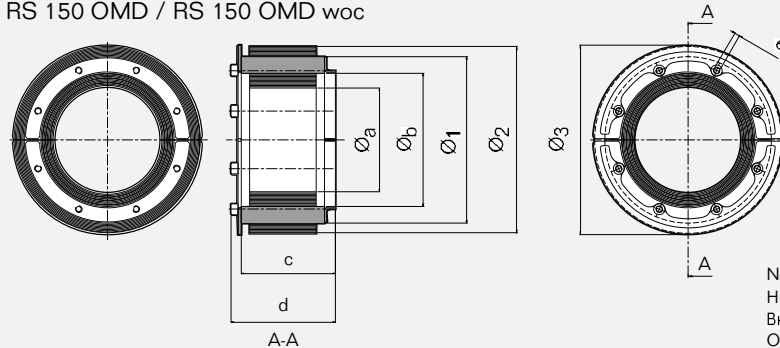
RS 23 OMD / RS 31 OMD / RS 43 OMD / RS 50 OMD / RS 68 OMD



RS 100 OMD / RS 100 OMD woc / RS 125 OMD / RS 125 OMD woc



RS 150 OMD / RS 150 OMD woc



Note: All dimensions are nominal values  
 Huomaa: Kaikki mitat ovat nimellisarvoja  
 Внимание: Все размеры номинальные  
 Obs: Angivna mått är nominella  
 Nota: tutte le dimensioni sono valori nominali

Pos	RS OMD 23		RS OMD 31		RS OMD 43		RS OMD 50		RS OMD 68		RS OMD 100		RS OMD 125		RS OMD 150	
	(mm)	(in)	(mm)	(in)	(mm)	(in)	(mm)	(in)	(mm)	(in)	(mm)	(in)	(mm)	(in)	(mm)	(in)
Ø <sub>a</sub>	3.6	0.142	4	0.157	4	0.157	8	0.315	26	1.024	48	1.890	66	2.598	93	3.661
Ø <sub>b</sub>	11	0.433	17	0.669	23	0.906	30	1.181	48	1.890	70	2.756	98	3.858	119	4.685
Ø <sub>1</sub>	23	0.906	31	1.220	43	1.693	50	1.969	68	2.677	100	3.937	125	4.921	150	5.906
Ø <sub>2</sub>	28	1.102	36	1.417	51	2.008	58	2.283	76	2.992	108	4.252	143	5.630	168	6.614
Ø <sub>3</sub>	29	1.142	37	1.457	53	2.087	60	2.362	78	3.071	110	4.331	145	5.709	170	6.693
c	40	1.575	40	1.575	78	3.071	78	3.071	78	3.071	83	3.268	83	3.268	85	3.346
d	44	1.732	44	1.732	85	3.346	85	3.346	85	3.346	90	3.543	92	3.622	94	3.701
e	*	*	*	*	**	**	**	**	**	**	***	***	****	****	*****	*****

\* SW2.5 mm (4x) / SW0.098" (4x)

\*\* SW4 mm (4x) / SW0.157 (4x)

\*\*\* SW4 mm (6x) / SW0.157 (6x)

\*\*\*\* SW5 mm (6x) / SW0.197 (6x)

\*\*\*\*\* SW5 mm (8x) / SW0.197 (8x)